

F- 83 **BODEGA EN RENTA**

BODEGA 11

Sup. Bodega 666.22 m2

Mérida- Cancún Zona Teya, Mérida
Mérida Yucatán














PLANO DE BODEGA



- | | | | |
|---|----------------|---|----------------|
|  | AREA COMERCIAL |  | ÁREA VERDE |
|  | VIALIDAD |  | AREA PERMEABLE |

- **INFRAESTRUCTURA Y SERVICIOS:**

- Caseta y control de Acceso
- Barda Perimetral
- Patios de Maniobra
- Estacionamiento para clientes y proveedores
- Vialidad interior con alumbrado
- Áreas Verdes

- **CARACTERÍSTICAS**

- Anden
- Rampa de acceso
- Estacionamiento de Vehículos ligeros
- Área para Oficinas interiores
- Altura interior mínima de 7 metros
- Red Energía Eléctrica Subterránea
- Servicio de agua
- Pasillo de servicio / emergencia

Comercializadora
Von Jagh

180

Sistelec Mérida

Carr. Merida - Peto

Comunidad
Terapéutica Talita Kun

Cacahuates Día

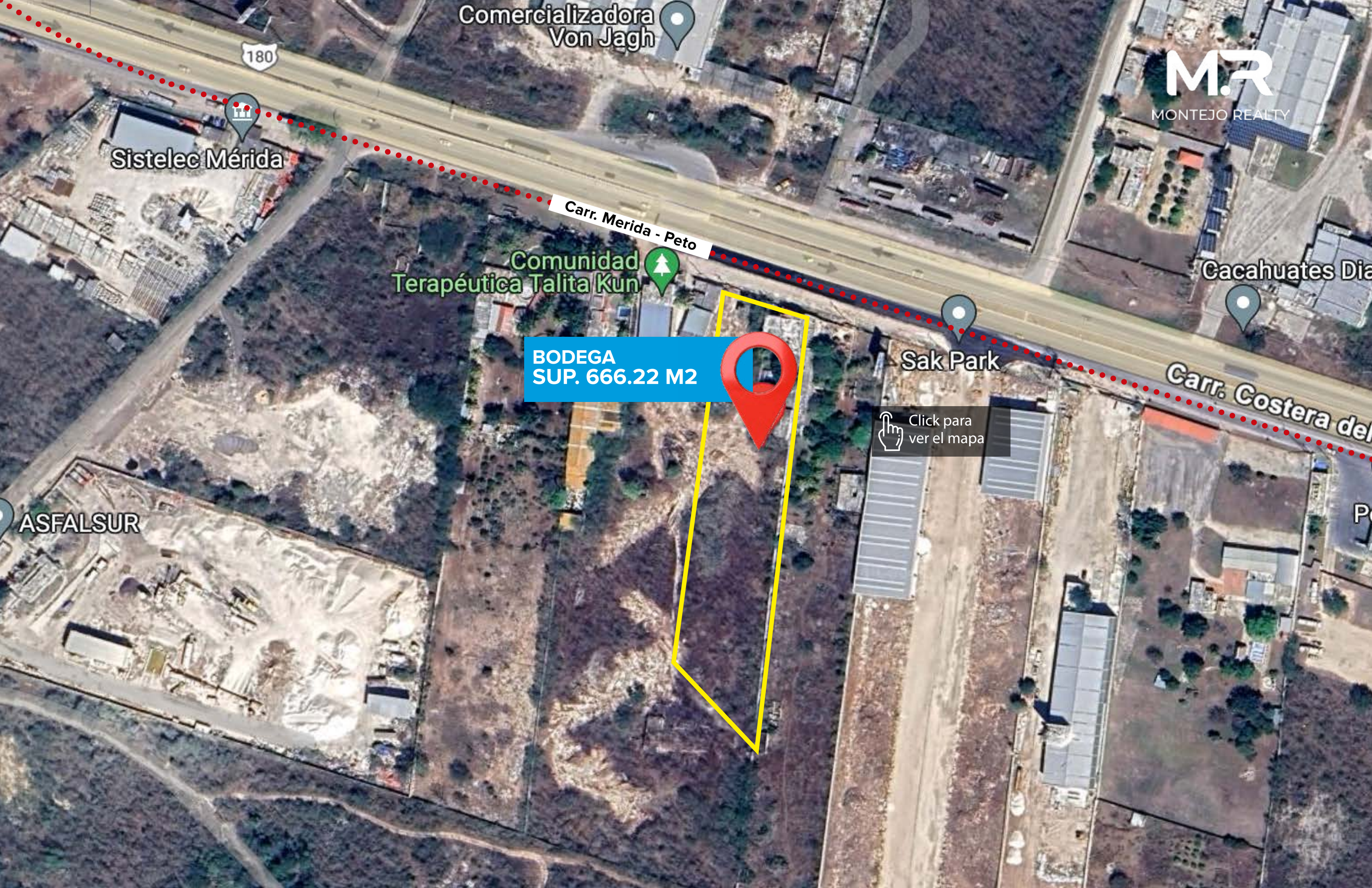
BODEGA
SUP. 666.22 M2

Sak Park

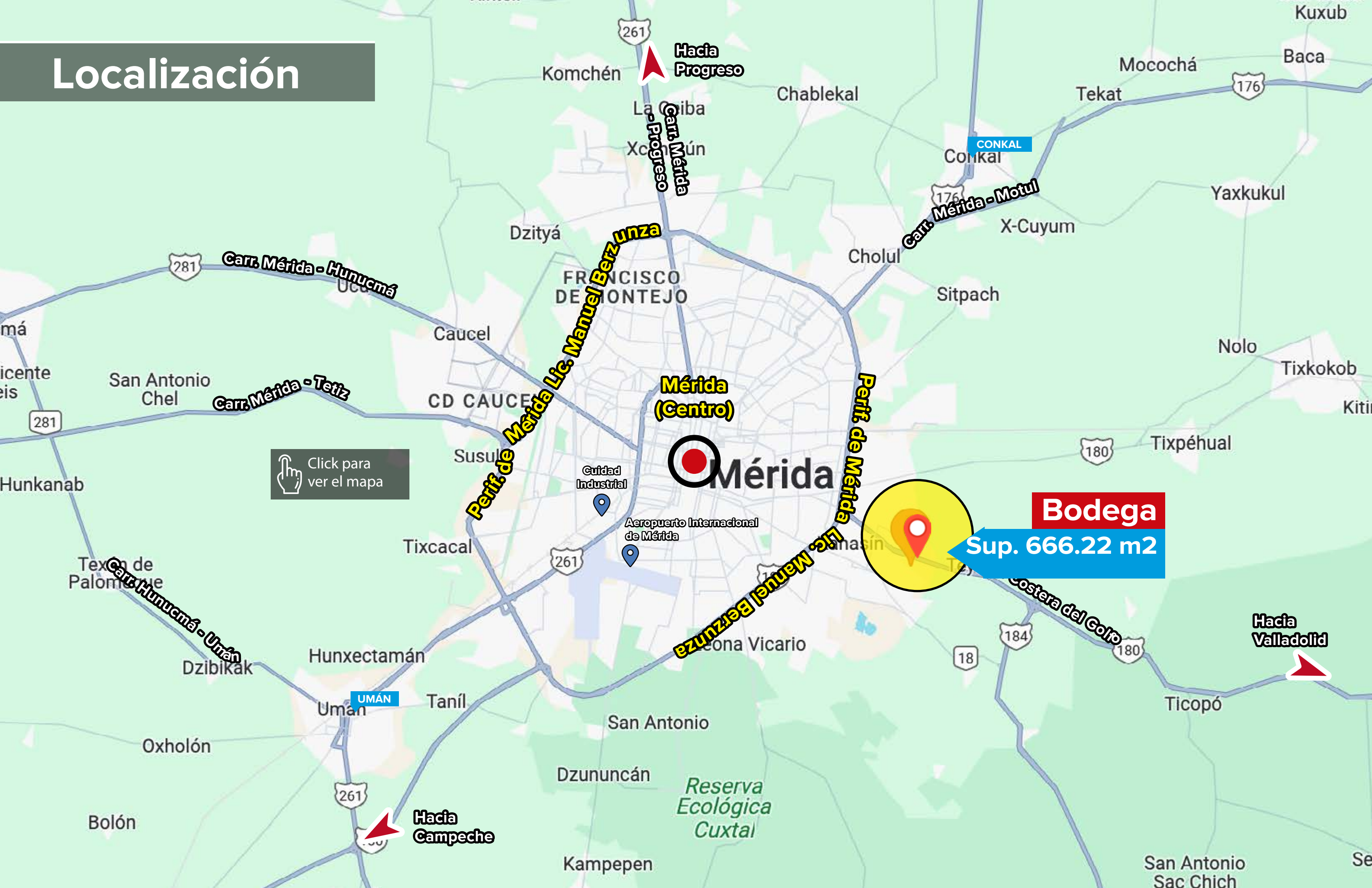
Carr. Costera del

Click para
ver el mapa

ASFALSUR



Localización



Click para ver el mapa

Bodega

Sup. 666.22 m2

Mérida (Centro)

Mérida

Ciudad Industrial

Aeropuerto Internacional de Mérida

Costera del Golfo

Perif. de Mérida Lic. Manuel Berzunza

Perif. de Mérida Lic. Manuel Berzunza

Carr. Mérida - Tetz

Carr. Mérida - Hunucmá

Carr. Mérida - Motul

Perif. de Mérida Lic. Manuel Berzunza

San Antonio Chel

San Antonio

Reserva Ecológica Cuxtal

Hacia Campeche

Hacia Valladolid

Hacia Progreso

Perif. de Mérida Lic. Manuel Berzunza

Perif. de Mérida Lic. Manuel Berzunza

Perif. de Mérida Lic. Manuel Berzunza

Perif. de Mérida Lic. Manuel Berzunza

Perif. de Mérida Lic. Manuel Berzunza

Perif. de Mérida Lic. Manuel Berzunza

Perif. de Mérida Lic. Manuel Berzunza

Perif. de Mérida Lic. Manuel Berzunza

Perif. de Mérida Lic. Manuel Berzunza

Perif. de Mérida Lic. Manuel Berzunza

Perif. de Mérida Lic. Manuel Berzunza

Perif. de Mérida Lic. Manuel Berzunza

Perif. de Mérida Lic. Manuel Berzunza

Perif. de Mérida Lic. Manuel Berzunza

Perif. de Mérida Lic. Manuel Berzunza

Perif. de Mérida Lic. Manuel Berzunza

Perif. de Mérida Lic. Manuel Berzunza

Perif. de Mérida Lic. Manuel Berzunza


Perif. de Mérida Lic. Manuel Berzunza

Perif. de Mérida Lic. Manuel Berzunza

Perif. de Mérida Lic. Manuel Berzunza

Perif. de Mérida Lic. Manuel Berzunza

 Jaime Juárez

 (999) 270 71 57

 info@montejorealty.com

www.montejorealty.com



Conoce zonas exclusivas para compra y renta

Encuentra tu espacio ideal

MR
MONTEJO REALTY